



## ÉTUDE DE CAS

# Une Chaîne D'hôtels De Vacances Et De Centres De Congrès Unique Aux États-Unis Renforce Sa Visibilité Sur L'ensemble De Ses Réseaux

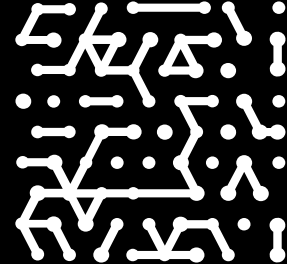
Armis permet au CISO et au service informatique de bénéficier d'une vue centralisée des actifs du réseau et de se concentrer sur les principales priorités

## Industrie

Hôtel et centre de congrès

## Environnement IT

Environnements divers  
(infrastructure certifiée PCI,  
réseau invité, installations  
audio/vidéo) avec environ  
5 000 actifs en réseau



# Introduction

Kalahari Resorts & Conventions offre des expériences incomparables en matière de vacances et de congrès à leurs clients dans leurs quatre établissements aux États-Unis. Avec trois réseaux actifs à gérer (réseau d'entreprise, réseau PCI et réseau invité), le CISO a mis en place la solution Armis pour obtenir une visibilité plus large et plus approfondie des dispositifs, des utilisateurs et du trafic du réseau. Le déploiement réussi a permis de mettre en place d'autres cas d'utilisation qui ont amélioré de manière significative les opérations. Ces cas d'utilisations ont notamment apporté un gain de temps en permettant de concentrer les efforts sur les points importants.

Les établissements Kalahari Resorts & Conventions sont des complexes pour les vacances et les congrès sur le thème de l'Afrique aux États-Unis. Ils proposent des hébergements de première classe, des installations haut de gamme pour les réunions et les congrès, ainsi que les plus grands parcs aquatiques couverts des États-Unis. Actuellement, il existe quatre complexes Kalahari Resorts : Wisconsin Dells, dans le Wisconsin ; Sandusky, dans l'Ohio ; Pocono Mountains, en Pennsylvanie ; et Round Rock, au Texas. Kalahari Resorts possède aussi un terrain de golf et un siège social.

Depuis trois ans, Tim Everson occupe le poste de CISO au sein du groupe Kalahari Resorts. Il fait partie de l'équipe de direction responsable d'environ 30 professionnels de l'informatique. Il se consacre à tous les aspects de la sécurité : conception, architecture, mise en oeuvre, stratégie, conformité et problèmes liés aux clients.

Chez Kalahari Resorts, T. Everson et son équipe supervisent de nombreux environnements : l'infrastructure de l'entreprise, l'infrastructure PCI (Payment Card Industry), un vaste réseau invité et des installations audio/vidéo. Il a été amené à évaluer Armis en raison de son inquiétude croissante quant au manque de visibilité dans tous ces domaines. Après avoir réalisé un test technique qui s'est déroulé sans problème dans les locaux de Wisconsin Dells, le CISO était convaincu qu'Armis était exactement ce qu'il recherchait.

« Armis s'est distingué des autres fournisseurs, principalement par sa facilité d'utilisation, sa simplicité, ses interfaces simples, son déploiement plug-and-play et sa capacité à segmenter, visualiser, trier et alerter. Le délai de rentabilisation a été très rapide. Nous avons été en mesure d'intervenir et de faire avancer les choses dès le premier jour », déclare-t-il. « Armis est très habile pour tout trouver dans mon environnement. Je vois ce que je dois voir et j'apprécie vraiment les fonctions dont je ne disposais pas auparavant. »

En outre, T. Everson et son équipe tirent pleinement parti des vastes capacités d'intégration d'Armis, qui leur permettront de mieux rentabiliser les outils existants. Ils ont déjà effectué des intégrations avec Microsoft Active Directory ; vCenter Server, l'utilitaire de gestion centralisée de VMware ; SNMP (Simple Network Management Protocol), un protocole de collecte et d'organisation des données sur les dispositifs gérés sur les réseaux ; et l'une des nombreuses intégrations de fournisseurs Wi-Fi qu'offre Armis. Dans un avenir proche, T. Everson et son équipe envisagent également d'utiliser d'autres intégrations de fournisseurs d'équipements de points de terminaison avec et sans fil et de sécurité des points de terminaison.

## L'environnement PCI occupe le devant de la scène

Chez Kalahari Resorts, Armis doit, entre autres, obtenir une meilleure visibilité de l'infrastructure PCI, c'est-à-dire l'endroit où les informations relatives aux titulaires de cartes de crédit sont obtenues et transmises. En vue de garantir la sécurité et la confidentialité des données des titulaires de cartes et de prévenir la fraude par carte de crédit, l'entreprise Kalahari Resorts est tenue de respecter les normes de sécurité des cartes de paiement (PCI DSS).

Armis a joué un rôle prépondérant en aidant T. Everson à s'assurer que la segmentation du réseau fonctionne correctement. Armis contrôle également les communications entre les segments. Enfin, Armis offre une visibilité complète et précise de l'activité des dispositifs et des personnes qui les utilisent, ainsi que l'assurance que les données des titulaires de cartes sont à leur place.

« Grâce à Armis, nous sommes désormais capables de mieux appréhender l'environnement PCI et de recevoir des alertes lorsque de nouveaux appareils tentent d'y pénétrer. La possibilité de voir clairement le trafic anormal circulant via les pare-feu et les sousréseaux PCI a été très importante pour nous », souligne T. Everson. « Quand nous recevons une notification d'Armis nous informant qu'un appareil tente de s'introduire dans le réseau PCI, nous pouvons revenir au pare-feu et nous assurer que les ports sont fermés afin que les données n'atteignent aucun terminal. Ce seul cas d'utilisation justifie et valide notre investissement dans Armis. »

### Défis

- Fournir une visibilité plus claire au niveau de la direction sur les réseaux d'entreprise, PCI et invités
- Obtenir des informations plus approfondies et prendre en charge le trafic problématique
- Augmenter les capacités de gestion des vulnérabilités pour le personnel informatique du complexe hôtelier
- Soulager les ressources de sécurité surchargées

# Inventaire des dispositifs sur l'ensemble des réseaux

Kalahari Resorts détient un vaste inventaire d'actifs gérés en réseau composé de près de 2 200 ordinateurs à l'échelle de l'entreprise, ainsi que de centaines de commutateurs, de caméras et d'autres dispositifs. Armis assure le suivi et la catégorisation de ces actifs, en collectant des données essentielles telles que l'état de sécurité, les vulnérabilités, les anomalies ainsi que l'endroit où les appareils sont utilisés et par qui.

De plus, la capacité d'Armis à découvrir les appareils invités est tout aussi importante. T. Everson précise qu'Armis a montré que près de 140 000 appareils, tels que des téléphones, des ordinateurs portables et des véhicules dotés d'un réseau sans fil sur le parking de l'hôtel, peuvent accéder au réseau de Kalahari Resorts au cours d'une semaine donnée.

Il n'est pas rare d'avoir d'énormes pics de trafic sur le réseau invité. Lorsque cela se produit, Armis aide T. Everson et son équipe à identifier immédiatement les invités du réseau qui en sont la cause. Ce processus inclut la détection de l'activité causée par BitTorrent, un protocole qui permet de télécharger et de partager des fichiers multimédias, notamment des vidéos, de la musique, des applications, des images et des documents. L'utilisation de BitTorrent ne se contente pas de ralentir la connexion Internet, mais peut aussi introduire des fichiers ou des logiciels malveillants dans le réseau.

« La rapidité avec laquelle nous pouvons voir des choses sur notre réseau, comme BitTorrent, est étonnante. Nous sommes un complexe hôtelier, mais nous devons quand même nous assurer que les clients de notre réseau ne téléchargent pas de torrents par exemple », explique le CISO de l'entreprise. « Grâce à Armis, nous pouvons détecter immédiatement ce type d'activité de la part des clients. Nous sommes alors en mesure de les exclure du réseau et de verrouiller le point d'accès, sans avoir à nous en préoccuper. »

## Résultats d'Armis

- Inventaire précis et complet des actifs sur les trois réseaux
- Contrôle plus strict des comportements anormaux sur le réseau invité
- Meilleur contrôle de la bande passante et des performances du réseau
- Amélioration de la sécurité et de la conformité PCI
- Tableaux de bord centralisés et facilement accessibles avec des données granulaires pour une résolution plus efficace des problèmes
- Des gains de temps considérables grâce à la réduction de la charge de travail en matière de sécurité

# Des cas d'utilisation inattendus pour Armis

En plus de profiter d'Armis pour disposer d'une visibilité et d'informations complètes sur les appareils, Kalahari Resorts a également découvert d'autres utilisations pour cette même solution.

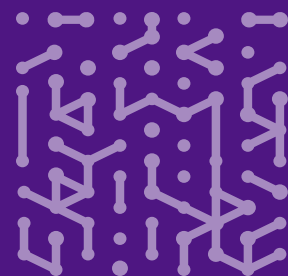
La gestion des vulnérabilités, par exemple, a été facilitée par Armis. Cette société nous permet de repérer les appareils qui utilisent des applications non corrigées ou des systèmes d'exploitation plus anciens, ce qui peut augmenter le risque global. Elle surveille également les comportements suspects ou anormaux. « Grâce à Armis, nous voyons des choses que les autres scanners de gestion des vulnérabilités ne voient pas forcément », observe T. Everson. « Nous avons pu voir le trafic d'applications qui tentait de contourner nos pare-feu et nous avons pu l'endiguer. »

Un autre cas d'utilisation est le contrôle des certificats pour les protocoles de sécurité du réseau. Armis voit les certificats qui passent par les réseaux et indique ceux qui ont expiré. Cela permet à T. Everson et à son équipe de mettre rapidement à jour les certificats afin de garantir des flux de travail et des transactions sécurisés aux utilisateurs.

Par ailleurs, Armis a découvert des échecs d'authentification au réseau. Ce problème se produit lorsque des comptes d'utilisateur dont le mot de passe a été récemment modifié tentent de se connecter à un site à plusieurs reprises sans succès. Cela peut ralentir la bande passante. En détectant ces événements, T. Everson peut désigner une personne de son équipe pour résoudre le problème et entreprendre des actions correctives.

*« Armis s'est distingué des autres fournisseurs, principalement par sa facilité d'utilisation, sa simplicité, ses interfaces simples, son déploiement plug-and-play et sa capacité à segmenter, visualiser, trier et alerter. Le délai de rentabilisation a été très rapide »*

**Tim Everson**  
**Responsable de la sécurité des systèmes d'information**  
**Kalahari Resorts & Conventions**





## Gain de temps

Tous ces cas d'utilisation ont permis à T. Everson et à son équipe de profiter d'une plus grande efficacité opérationnelle et d'améliorer leur gestion du temps.

« Même si nous comptons aujourd'hui une trentaine de personnes au sein du personnel informatique, Kalahari Resorts possède une petite équipe de sécurité. Armis nous fait gagner du temps. Nous pouvons désormais partager le tableau de bord et donner à l'équipe informatique les informations dont elle a besoin pour agir », explique-t-il. « Cela a été déterminant pour nous, car nous avons été libérés d'un grand nombre de tâches. Nous pouvons ainsi nous concentrer sur d'autres missions importantes. »

Armis recueille une grande quantité de données que T. Everson et son équipe peuvent filtrer, visualiser dans un tableau de bord et partager. Ils n'ont donc pas besoin d'utiliser 15 outils différents pour regrouper des informations et les exploiter. Armis offre à l'équipe de sécurité la possibilité de trier et de segmenter le réseau afin qu'elle puisse, en temps réel, visualiser et localiser tous les types d'appareils et recevoir des alertes en cas de signaux d'alarme.

Tim Everson recommande Armis à d'autres entreprises sans hésitation : « Armis nous a changé la vie. Cette solution nous a épargné beaucoup d'efforts. Je suis heureux de faire passer le mot. »



**Armis, the asset intelligence cybersecurity company, sécurise l'ensemble de la surface d'attaque et gère en temps réel l'exposition aux risques cyber des organisations.**

Dans un monde en constante évolution et aux contours incertains, Armis permet de bénéficier d'une visibilité totale pour protéger et gérer en permanence tous les actifs critiques.

Plusieurs entreprises classées au Fortune 100, 200 et 500 et de nombreuses structures du secteur public font confiance à Armis pour assurer la sécurité des infrastructures critiques, ainsi que la protection de la société et de son économie, 24 heures sur 24 et 7 jours sur 7.

Armis est une société privée dont le siège social se trouve en Californie.

### Website

Platform  
Industries  
Solutions  
Resources  
Blog

### Try Armis

Demo  
Free Trial

